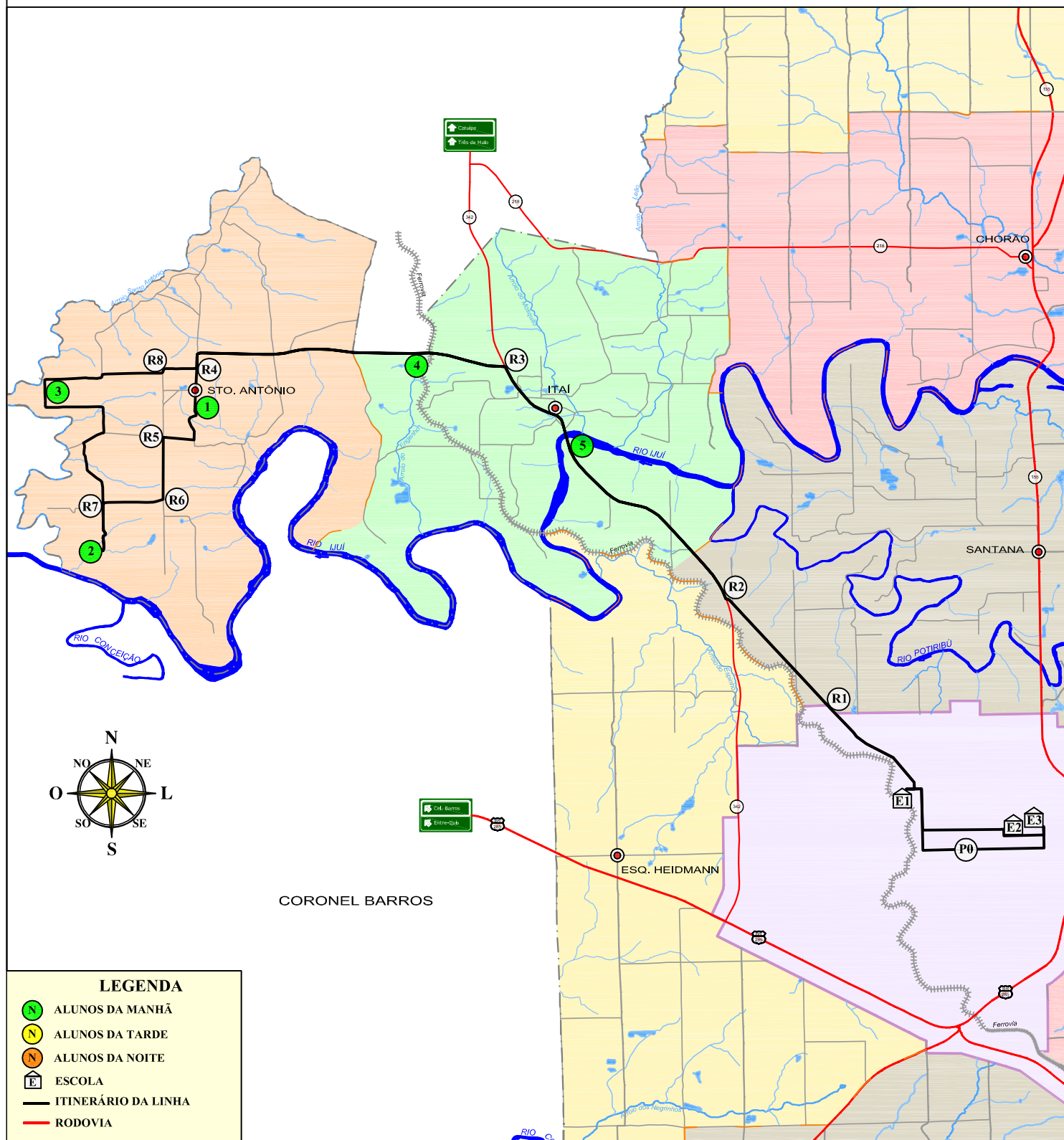




MUNICÍPIO DE IJUÍ - PODER EXECUTIVO
SECRETARIA MUNICIPAL DE EDUCAÇÃO

LINHA N°30 - DISTRITOS SANTO ANTÔNIO E ITAÍ PARA E.T.E. 25 DE JULHO, E.E.E.M. RUY BARBOSA E IMEAB

ITINERÁRIO DA MANHÃ



PERCURSO COM DESLOCAMENTO DIÁRIO

MANHÃ: 51,05 Km

IJUÍ, 04 DE SETEMBRO DE 2017

PERCURSO DIÁRIO TOTAL

TOTAL (MANHÃ, MEIO DIA E TARDE): 149,60 Km

TIAGO F. MARTINS
TRANSPORTE ESCOLAR

MATIAS SAUSEN FEIL
ENGENHEIRO CIVIL
CREA-RS 124.154